

## PROGRAM KAPSAMI VE YARARLANMA KOŞULLARI

- Program kapsamında işletmelere, iş kurma desteği ve iş geliştirme desteği sağlanır.
- Girişimci, İş Kurma Desteğine başvuru yapmadan önce geleneksel girişimci eğitimi; İş Geliştirme Desteğine başvuru yapmadan önce ileri girişimci eğitimi tamamlamış olmalıdır.
- Girişimcinin destek programı başvurusunda bulunduğu işletmedeki ortak payı en az yüzde 50 olmalıdır. Destek programı süresinde girişimcinin ortaklık payı yüzde 50'nin altına düşemez.
- İş Kurma Desteğine başvuracak girişimcinin, işletmesinin kuruluş tarihinin üç yıl öncesinden başvuru tarihine kadar, başvuruda bulunduğu işletme dışında; gerçek kişi statüsünde bir firmasının olmaması, tüzel kişi statüsünde kurulmuş herhangi bir firmada %25 ve üzeri ortaklığının / sahipliğinin bulunmaması gereklidir.



444 1 567



www.kosgeb.gov.tr



## GİRİŞİMCİ DESTEK PROGRAMI



# Destek Üst Limiti 2.000.000 -TL

Ülkemizin stratejik öncelikleri doğrultusunda belirlenen sektörler öncelikli olmak üzere yeni kurulan işletmeleri destekleyerek sürdürülebilirliklerini sağlıyoruz.

## » İŞ KURMA DESTEĞİ

### » KURULUŞ DESTEĞİ

Gerçek kişi işletme 10 Bin TL  
Sermaye şirketi 20 Bin TL

(\*) Girişimcinin genç, kadın, engelli, gazi veya birinci derecede şehit yakını olması durumunda kuruluş desteğine 10 Bin TL ilave edilir.

### » PERSONEL GİDERLERİ DESTEĞİ:

İşletmenin vergi mükellefiyetinin devam etmesi şartıyla iş kurma desteği başlangıç tarihinden itibaren 1 inci yıl birinci dönem, 2 nci yıl ikinci dönem ve 3 üncü yıl üçüncü dönem olmak üzere; işletmede çalışan personelin tahakkuk eden prim gün sayılarının toplamı 360 ve üzeri olduğu her bir dönem için 1 aylık brüt asgari ücretin işverene toplam maliyet tutarı kadar destek sağlanır.

» DESTEK ORANI: Yüzde 100 (Geri Ödemesiz)

» DESTEK SÜRESİ: 36 Ay

### » DESTEKLENEN SEKTÖRLER

KOSGEB tarafından desteklenen sektörlerde faaliyet gösteren tüm işletmeler

## » İŞ GELİŞTİRME DESTEĞİ

» PERSONEL GİDERLERİ DESTEĞİ

» MAKİNE - TEÇHİZAT VE KALIP GİDERLERİ DESTEĞİ

» YAZILIM GİDERLERİ DESTEĞİ

» HİZMET ALIMI GİDERLERİ DESTEĞİ (eğitim, danışmanlık ve yönderlik, belgelendirme, test ve analiz, pazarlama, tasarım, sınai mülkiyet hakları giderleri)

(\*) Girişimcinin genç, kadın, engelli, gazi veya birinci derecede şehit yakını olması durumunda destek üst limitine 150 Bin TL ilave edilir.

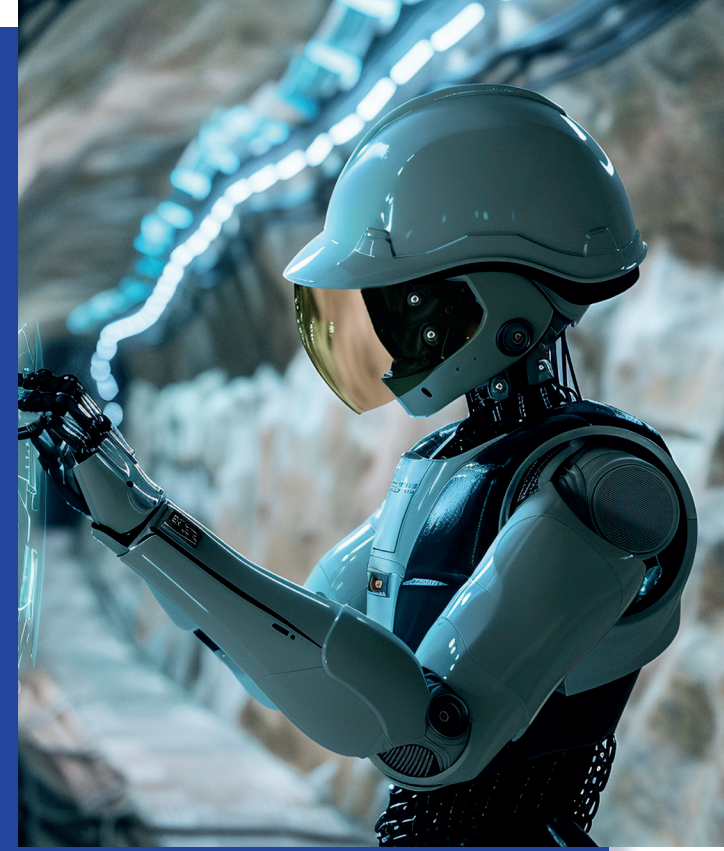
» DESTEK ORANI: Yüzde 80 (Geri Ödemeli)

» PROJE SÜRESİ: 36 Ay

### » DESTEKLENEN SEKTÖRLER:

Geliştirme Desteğine NACE Rev. 2'ye göre

- C-İmalat
- 61-Telekomünikasyon
- 62-Bilgisayar programlama ve ilgili faaliyetler
- 63-Bilgi hizmet faaliyetleri
- 72-Bilimsel araştırma ve geliştirme faaliyetleri sektörlerinde faaliyet gösteren işletmeler



### » İş Kurma Desteğine Kimler Başvuru Yapabilir?

Destek programına başvuru tarihi itibarıyla işletmesini son **1 yıl** içerisinde kurmuş olan girişimciler başvuru yapabiliyor.

### » İş Geliştirme Desteğine Kimler Başvuru Yapabilir?

Destek programına başvuru tarihi itibarıyla işletmesini son **3 yıl** içerisinde kurmuş olan girişimciler başvuru yapabiliyor.

**Daha güçlü ve sürdürülebilir  
işletmelerin kurulmasına  
öncülük ediyoruz.**