

»» Programdan Yararlanma Koşulu, Başvuru ve Değerlendirme

- »» Bu programa Türkiye’de yerleşik sermaye şirketi statüsündeki işletmelerden, Teknoloji Odaklı Sanayi Hamlesi Programı çağrı planında yer alan ürünleri üretmek üzere Bakanlığa ön başvuruda bulunup kesin başvuru yapmaya davet edilerek Program Portalı üzerinden KOSGEB’e yönlendirilen ve KBS’de kayıtlı, aktif durumda, işletme beyanı güncel olan işletmeler başvurabilir.
- »» Yatırım projesi başvurusunun KOSGEB mevzuatına uygunluğu kontrol edilir ve gider kalemlerinin yatırıma uygunluğunun incelenmesi için Kurul’a gönderilir.
- »» Bağımsız değerlendirme desteği başvuruları Kurul/Komite süreçlerine tabi tutulmaz.
- »» Personel giderleri desteği için Kurul tarafından incelenmesi tamamlanan yatırım projesi başvuruları Teknoloji Odaklı Sanayi Hamlesi Programı Uygulama Usul ve Esasları Tebliği kapsamında Komite tarafından değerlendirilir ve nihai karar alınır. Yatırım projesi başvuruları reddedilebilir, düzeltilmesi istenebilir veya kabul edilebilir.

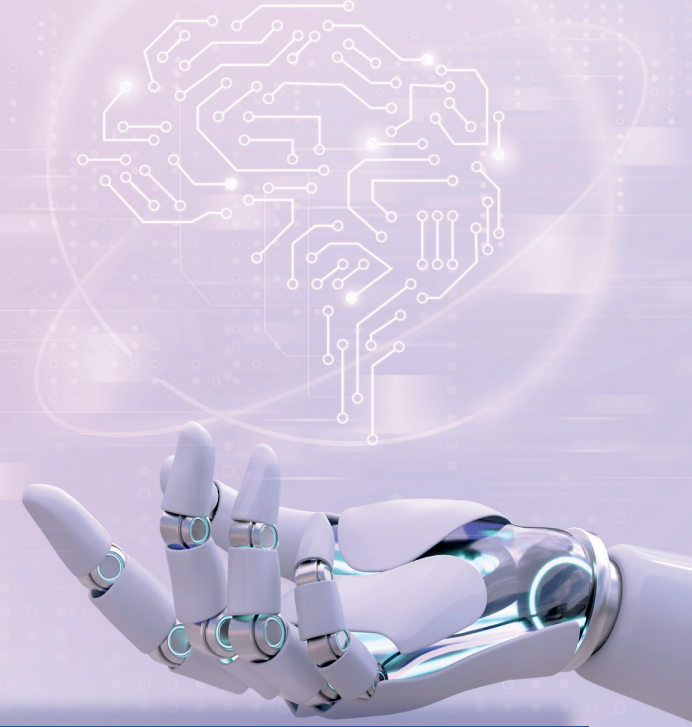


444 1 567



www.kosgeb.gov.tr

kosgeb



STRATEJİK ÜRÜN

DESTEK PROGRAMI



T.C. SANAYİ VE
TEKNOLOJİ BAKANLIĞI



#MILLİ
TEKNOLOJİ
HAMLESİ



Destek Üst Limiti

Bağımsız Değerlendirme Desteği

50.000 -TL

(geri ödemesiz)

Personel Giderleri Desteği

10.000.000 -TL

(geri ödemeli)

»» Proje Kapsamındaki Desteklerin Üst Limit ve Oranları

Program kapsamında bağımsız değerlendirme desteği üst limiti **50.000-TL** olup, **Yüzde 100** oranında geri ödemesiz destek sağlanır.

Personel giderleri desteği için ise üst limit **10.000.000-TL** olup, **Yüzde 80** oranında geri ödemeli destek sağlanır.

Bu destek programı ile Sanayi ve Teknoloji Bakanlığınca yürütülen Teknoloji Odaklı Sanayi Hamlesi Programı kapsamında, Türkiye’de orta-yüksek ve yüksek teknoloji seviyeli sektörlerdeki katma değeri yüksek ürünlerin ve bu sektörlerin gelişimi için kritik önemi haiz ürünlerin üretimini artırmaya yönelik olarak yürütülecek yatırım projelerine ve/veya başvuruda bulunan projeler için Bakanlıkça yetkilendirilmiş bağımsız danışmanlık firması tarafından Bakanlığın belirlediği formatta hazırlanacak değerlendirme raporu giderlerine destek verilmesini amaçlıyoruz.

»» Bağımsız Değerlendirme Desteği

»» Personel Giderleri Desteği



»» Program Süresi

Program süresi en fazla **24 aydır**. İşletmenin revizyon talebi kapsamında, Komite tarafından **3 ay** ve katları şeklinde ek süre verilebilir. Verilen ek süreler ile birlikte program süresi toplamda **24 ayı** geçemez.

»» Azami Kredi Vadesi 36 ay

«« Yerli ve milli üretimle stratejik ürünleri yerleştirin »»