

## ➤ Destek Üst Limit ve Oranları

- Orta-düşük ve düşük teknoloji alanlarında verilecek desteklerin üst limiti **1 Milyon 400 Bin TL** geri ödemeli, **600 Bin TL** geri ödemesiz olmak üzere toplam **2 Milyon TL**
- Orta-yüksek ve yüksek teknoloji alanlarında verilecek desteklerin üst limiti **7 Milyon TL** geri ödemeli, **3 Milyon TL** geri ödemesiz olmak üzere toplam **10 Milyon TL**
- Personel Gideri Desteği kapsamında **yüzde 100** oranında geri ödemesiz destek verilir.
- Bu destek programı kapsamında Personel Gideri Desteği haricinde uygulanacak destek oranı **yüzde 60** olup; destek tutarının **yüzde 70**'i geri ödemeli ve **yüzde 30**'u geri ödemesiz veya **yüzde 70**'i geri ödemeli olarak verilir.

\* Makine, teçhizat ve yazılımın yerli malı olması durumunda geri ödemesiz destek oranına % 15 ilave edilir ve geri ödemeli destek oranı aynı oranda azaltılır.



www.kosgeb.gov.tr

kosgeb



## KOBİ TEKNOYATIRIM DESTEK PROGRAMI



Destek Üst Limiti

**10.000.000 -TL**

**Destek Oranı: Yüzde 60**

Destek tutarının yüzde 70'i geri ödemeli ve yüzde 30'u geri ödemesiz veya sadece yüzde 70'i geri ödemeli

### Bu destek programı ile;

Bu destek programı ile Ar-Ge/Ür-Ge ve yenilik faaliyetleri sonucu ortaya çıkan ürünler ile orta-yüksek/yüksek teknoloji alanında yer alan ve cari işlemler hesabına katkı sağlayacak ürünlerin üretimini ve ticarileştirilmesini sağlamayı amaçlıyoruz.

### »» Destek Konuları

- »» Makine-teçhizat desteği
- »» Yazılım giderleri desteği
- »» Personel gideri desteği

### »» Kimler Başvurabilir?

- »» Ar-Ge/Ür-Ge/yenilik faaliyetleri sonucu ortaya çıkan ürünler kapsamında başvuru yapılabilmesi için; yatırım projesine konu ürünün aşağıdaki çalışmalardan biri sonucu ortaya çıkmış ve prototip çalışması başarı ile sonuçlanmış olması esastır.

⇒KOSGEB tarafından desteklenen Ar-Ge/Ür-Ge/yenilik projeleri ile diğer kamu kurum ve kuruluşları, kanunla kurulan vakıflar veya uluslararası fonlar tarafından desteklenen Ar-Ge/yenilik projeleri

⇒Patent belgesi

⇒Doktora çalışması

⇒Teknolojik ürün (TÜR) deneyim belgesi

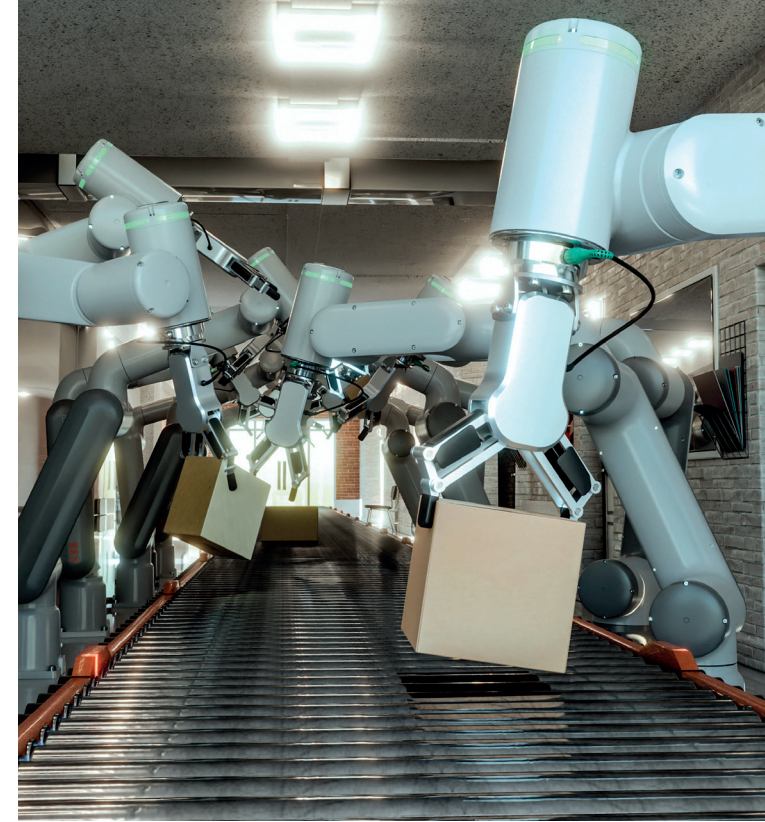
⇒Yurt içi teknoloji geliştirme bölgelerinde yürütülen Ar-Ge ve yenilik projeleri

⇒TEKMER'lerde yürütülen Ar-Ge ve yenilik projeleri

⇒Kamu araştırma enstitülerinde/ merkezlerinde yürütülen Ar-Ge faaliyetleri

⇒12/03/2008 tarih ve 26814 sayılı Resmi Gazetede yayımlanarak yürürlüğe giren 5746 sayılı Araştırma, Geliştirme ve Tasarım Faaliyetlerinin Desteklenmesi Hakkında Kanun kapsamında kurulan Ar-Ge Merkezlerinde yürütülen Ar-Ge ve yenilik faaliyetleri

- »» Cari işlemler hesabına katkı sağlayacak ürünlerin üretimini ve ticarileştirilmesini sağlamak amacıyla yapılacak başvuruların; orta-yüksek/yüksek teknoloji alanında yer alan ve Cari İşlemler Hesabına Katkı Sağlayacak Ürün Listesi'nde bulunan ürünler için yapılması esastır.



### »» Proje Süresi

En az 8 ay en fazla 36 aydır. İşletmenin talep etmesi halinde, kurul kararı ile bir defaya mahsus olmak üzere 4 ay ek süre verilebilir. Verilen ek süre dâhil olmak üzere yatırım projesi süresi toplam 36 ayı geçemez.

**Ar-Ge ve inovasyon  
projelerinizi  
ticarileştiriyoruz**